

## BH4-RO5ADC2-230



Op/ned-styring af to rullegardinmotorer

H4-hus

Til montering på DIN-skinne (EN 50022)

Lysdiodeindikation af forsyningspænding, smart-house

AC-forsyning

Kanalkodning via BGP-COD-BAT

### UDGANGSSPECIFIKATIONER

<b>Udgange</b>		2 SPST- x 2 SPDT-relæer
Ohmske belastninger	DC 13	5 A/24 V DC
Mekanisk levetid		≥ 1 x 10 <sup>6</sup> aktiveringer
Elektrisk levetid (ved maks. belastning)	AC 1	≥ 1 x 10 <sup>5</sup> aktiveringer
Tastefrekvens		≤ 7.200 aktiveringer/t

Isolationsspænding		
Udgange – smart-house		≥ 4 kVAC (rms)
<b>Reaktionstid</b>		1 impulstog

### GENERELLE SPECIFIKATIONER

<b>Forsinket deaktivering, udgang</b>		
Ved tab af smart-house bærebølge	20 ms	
<b>Indkoblingsforsinkelse</b>	Typ. 2 sek.	
<b>Udkoblingsforsinkelse</b>	≤ 1 sek.	
<b>Indikation</b>		
Forsyningspænding tilsluttet	Grøn lysdiode	
Aktiveret udgang	4 røde lysdioder (én pr. motor eller retning)	
Smart-house bærebølge	Gul lysdiode	
<b>Ydre forhold</b>		
Tæthedegrad	IP 20 B	

Beskyttelsesgrad	3 (IEC 60664)
Driftstemperatur	-20° - +50°C
Lagertemperatur	-50° - +85°C

**Luftfugtighed** (ikke-kondenserende) 20-80 %

**Mekanisk styrke**

Stød	15 G (11 ms)
Vibration	2 G (6-55 Hz)

**Dimensioner** H4-hus

**Vægt** 300 g

### FORSYNINGSSPECIFIKATIONER

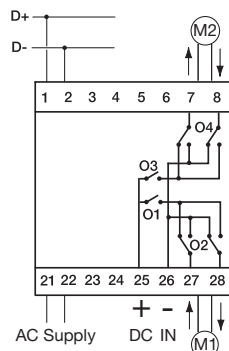
<b>Strømforsyning AC-typer</b>	Installationskat. III (IEC 60664)
Nominelt spændingsområde via terminal 21 & 22	230 VAC ± 10% (IEC 60038)
Frekvens	45 - 65 Hz
Udkoblingstolerance	≤ 40 ms
Effektforbrug	Typ. 3,8 VA
Effekttab	≤ 9 W
Spidsbeskyttelsesspænding	4 kV
Isolationsspænding	
Forsyning - smart-house	≥ 4 kVAC (rms)
Forsyning - udgange	≥ 4 kVAC (rms)
smart-house - udgange	≥ 4 kVAC (rms)

### TYPEVALG

**Forsyning**  
230 VAC

**Bestillingsnr.**  
BH4-RO5ADC2-230

### FORBINDELSEDIAGRAM



### FUNKTIONSBESKRIVELSE

Som det ses på forbindelsesdiagrammet, er der to relæer i serie til styring af motorerne. O1 tænder Motor 1, og O2 styrer retningen OP/NED på Motor 1. Tilsvarende bruges O3 (ON/OFF) og O4 (OP/NED) til at styre Motor 2. O1, O2, O3 og O4 kan programmeres individuelt ved hjælp af programmeringsenheden BGP-COD-BAT.

Modulet er som standard indstillet til at slukke alle udgange hvis smart-house-signalen sætter ud. Med smart-house controlleren er der mulighed for intelligente funktioner som gør det let for brugeren at styre persiennemotorerne, enten individuelt eller flere på en gang (alle OP eller alle NED).

### TILBEHØR

DIN-skinne

FMD 411

### DIMENSIONER (mm)

