

Dimmer, utgångar 2 x 575 W



BH6-D500W2-230



Inkoppling och dimning av lampor

Mottagare med 8 kontrollkanaler

Dimning med negativ eller positiv fasvinkel

För montering på DIN-skens

Lysdiodsindikeringar för larm, smart-house-signal och utgång

Mjukstartsfunktion som skyddar lampan

Kanalkodning via BGP-COD-BAT

4 ljuslägen

Visar status för dimutgången

Skydd mot kortslutning och överbelastning

Knappar på framsidan för manuell styrning av dimmern

Kontakt för val av lägen låsning/upplåsning på framsidan

Utgångarna är skyddade mot kortslutning/överbelastning

UTGÅNGSSPECIFIKATIONER

Utgångar	2		
Dimmerkapacitet	2 x 575 W-@ max. 40 °C		normalt 10% på transformator och 90% på lampor.
	Anmärkning: 575 W är den totala belastningen på utgången. Använd inte dimmern för traditionella transformatorer. Om den använder en elektronisk transformator, är belastningen	Nominell driftström	230 V AC ±10 %
		Dimmerhastighet	3,6 s (5 % – 100 %)
		Svarstid	1 cykel: ≤ 272 ms @ 128 kanaler)

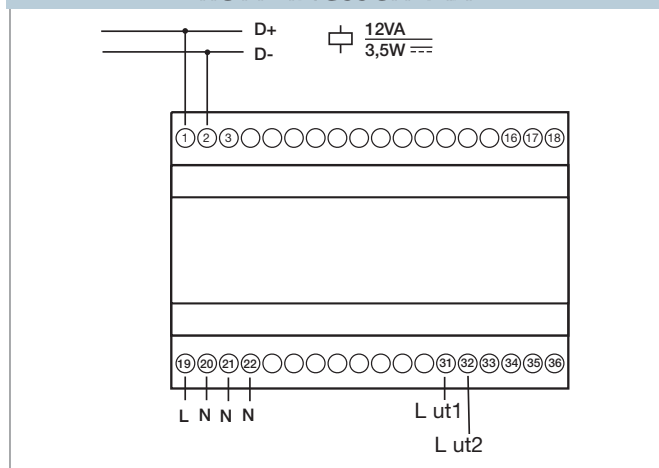
ALLMÄNNA SPECIFIKATIONER

Ström PÅ fördröjning	7 s	Luftfuktighet (icke-kondenserande)	Max. 85 %
Indikering för		Hölje	H6-hölje
Spänning PÅ	Lysdiod, grön	Drivenhet	Kontakt för val av negativ/positiv fasvinkelkontroll. Tryckknapp för aktivering av utgången "PÅ" (en per utgång). Kontakt för inmatning av programmeringsläge.
Larm	Lysdiod, röd – blinkar Blinkar sakta: överbelastning Blinkar snabbt: kortslutning	Standarder	IEC 60669, EN 55022/ EN 50081-1 och EN 55024/EN 50082-1
smart-house-signal	Lysdiod, gul		
Utgång PÅ	Lysdiod, röd (en per utgång)		
Miljö			
Drifttemperatur	0 till +50 °C/32 till +122 °F		

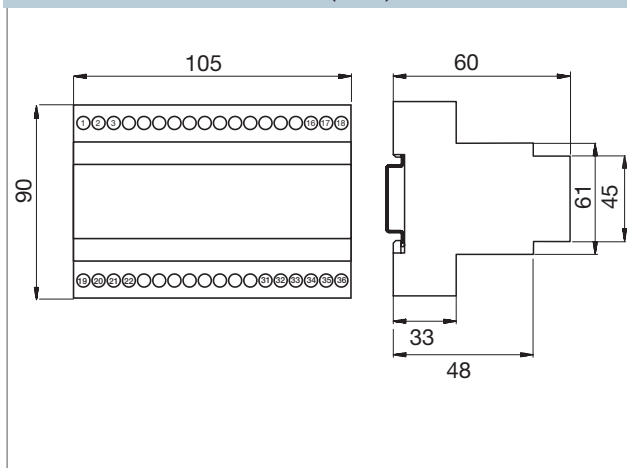
SPÄNNINGSSPECIFIKATIONER

Spänningsmatning		Frekvens	50/60 Hz
Nominell driftström	230 V AC ±10 %	Elektrisk isolering	
Strömförbrukning	12 VA	smart-house-utgång/spänning	4 kV
Effektförlust	Max. 15 W		

KOPPLINGSSHEMA



MÅTT (mm)



DRIFTSÄTT

Kodning

Med programmeringsenheten BGP-COD-BAT kan varje kopplingskanal tilldelas en valfri adress mellan A1 och P8 med hjälp av ett modulärt uttag på dimmerns framsida. Kanalerna allokeras enligt följande:

Beskrivning	Kanal
DIMMER 1	1 PÅ/AV/dimning
	2 Ljusläge 1 (3)
	3 Ljusläge 2 (4)
	4 Utgångsstatus dimmer 1
DIMMER 2	5 Dimning PÅ/AV
	6 Ljusläge 1 (3)
	7 Ljusläge 2 (4)
	8 Utgångsstatus dimmer 2

Funktioner som inte behövs ska inte kodas. Dimmern kan kodas utan matningsspänning och smart-house-signal. Kodningen är permanent, men kan när som helst skrivas över. Dimmerutgången konfigureras från fabrik så att den stängs av om ett fel skulle uppstå. Även denna konfiguration kan ändras med BGP-COD-BAT. Inställningen "1" leder till att ljuset tänds till 100 % vid fel, medan inställningen "0" stänger av dimmerutgången (fabriksinställning).

Idrifttagning

Idrifttagning får endast utföras av behörig och utbildad tekniker. Observera kopplings-schemat vid installation. Alla ledningar som ska anslutas måste vara spänningslösa. N-anlutningen krävs för drift av dimmern.



Vrid åt vänster:
Använd inte dimmer på denna plats.



Vrid åt höger:
Fabriksinställningar.
Negativ fasvinkelkontroll (halogenlampor med elektronisk transformator) eller vanlig ohmsk belastning.
(Negativ kant aktiverad).

Även om en felaktig inställning leder till störningar orsakar det inte irreparabla skador på dimmern. Nedanstående tabell visar allokeringen av terminalerna:

Terminal	Beskrivning
1	smart-house-signalledare + (D +)
2	smart-house-signalledare + (D -)
19	Ledning in
20/21/22	N-ledare
31	Ledning ut – dimkanal 1
32	Ledning ut – dimkanal 2

Anslutningar mellan smart-house-signalen och jord orsakar störningar och är inte tillåtna. Kontrollera att spänningsmatningen och smart-house-signalen har korrekt polaritet. För att leva upp till kraven för skydds-lågspänning ska VDE 0100, del 410 observeras och tillämpas under installationen.

LED-indikatorer

De frontmonterade lysdioderna visar enhetens status:

Lysdiod	Beskrivning
GRÖN	Spänningsmatning PÅ
GUL "Buss OK"	smart-house-signal: AV: Bussfel PÅ: Buss OK
RÖD Fel	Övervakning: AV: Status OK PÅ, blinkar sakta: Överbelastning PÅ, blinkar snabbt: Kortslutning
RÖD Utgång 1	Dimmer 1: AV: Dimmerutgång av PÅ: Dimmerutgång på
RÖD Utgång 2	Dimmer 2: AV: Dimmerutgång av PÅ: Dimmerutgång på

Kanalkombinationer och lägen

Kanal-kombinationer (Dim. 1/dim. 2)			Aktivering	
1/5	2/6	3/7	Kort	Lång
			PÅ/AV	Dimning upp/ned 5 %...100 %
			Ljusläge 1 (40 %)	Spara ljus. läge 1
			Ljusläge 2 (80 %)	Spara ljus. läge 2
			Ljusläge 3 (20 %)	Spara ljus. läge 3
			Ljusläge 4 (60 %)	Spara ljus. läge 4
			100%	100%
			0 %/AV	Återställ ljuslägen till fabriksinställningarna

TYPURVAL

Spänning
230 V AC

Ordernr
BH6-D500W2-230