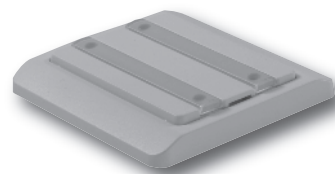


BOW-LS4

- Transceiver til bygningsautomationsopsætninger
- 4 individuelt programmerbare tryknapindgange
- 4 individuelt programmerbare lysdioder for sand retursvar
- smart-house-forsynet
- Kanalprogrammering med BGP-COD-BAT
- Vægmontering



INDGANGSSPECIFIKATIONER

Pulsforlængelse 220 – 300 ms

FORSYNINGSSPECIFIKATIONER

Strømforsyning smart-house

Max. strøm

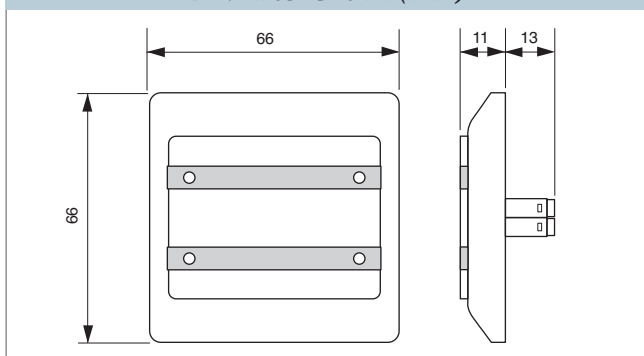
Typisk 200 µA
Alle lysdioder aktiveret (ON) typ. 3 mA

GENERELLE SPECIFIKATIONER

Kanalkodning	Med BGP-COD-BAT og specialkabel: GAP-TPH-CAB
Ind/ud 1 - 4	Tryknap 1 - 4
Ind/ud 5 - 8	LED 1 - 4 (se figur 1)
Hus	(LK OPUS Mechanics)
Ydre forhold	
Beskyttelsesgrad	IP 20
Forureningsgrad	3 (IEC 60664)
Driftstemperatur	0 - 50 °C/32 - 122°F
Lagertemperatur	-20 - 70°C/-4 - 158°F

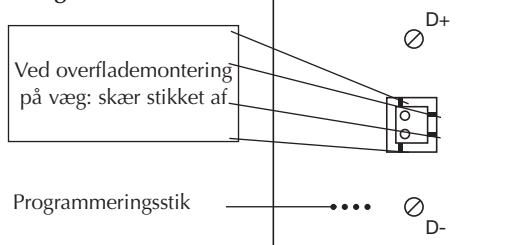
Luftfugtighed (ikke kondenserende)	20 - 80%
Vægt	50 g
Dimensioner	66 x 66 x 11mm (inklusive ramme)
Maks. ledning i terminaler	Maks. 2 x 0.75 mm ²

DIMENSIONER (mm)

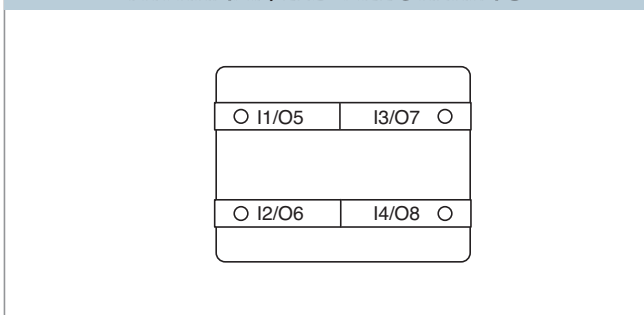


FORBINDELSEDIAGRAM/INSTALLATIONSRAAD

Forbindelser bagved coveret



TRYKKNAP/LED-ALLOKERING



TYPEVALG

Forsyning af smart-house	Farve hvid lysegrå	Bestillingsnr. BOW-LS4 BOG-LS4
------------------------------------	---------------------------------	---

TILBEHØR

Programmeringskabel til BGP-COD-BAT GAP-TPH-CAB