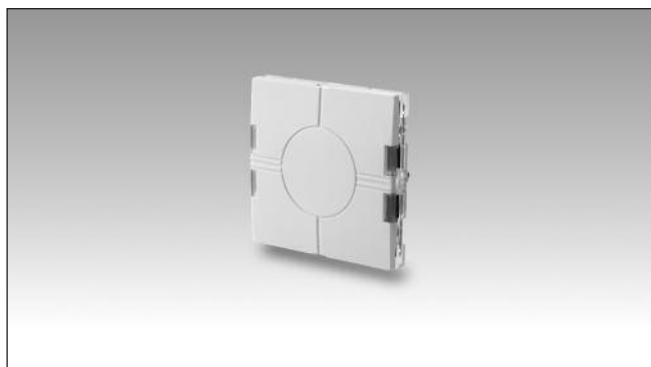


Gamme Eunica

Interrupteur d'éclairage sans fil

Type SHE5XWLS4

CARLO GAVAZZI



- Interrupteur d'éclairage sans fil pour les automatismes du bâtiment
- Aucun besoin de liaison filaire supplémentaire
- Conçu pour s'adapter aux prises murales et châssis Elko, Gira and Jung
- Gamme de température -20°C à +50°C
- 4 entrées à boutons-poussoirs, programmables séparément
- Alimentation par batterie : durée de vie 5 ans
- Fourni avec capots pour boutons-poussoirs, 2 blancs et 1 noir
- Mode veille (économie de batterie)
- Transmission sans fil à 2,4 GHz, selon IEEE 802.15.4
- LED d'indication de batterie faible et de force du signal
- Antenne intégrée

Description du produit

L'interrupteur d'éclairage SHE5XWLS4 comporte 4 boutons et 4 sorties LED. L'interrupteur est conçu pour montage dans une prise murale 55 x 55 mm de fabrication Elko, Gira et Jung. Les diodes de l'interrupteur d'éclairage sont de deux couleurs, rouge et bleu et signalent le niveau de batterie et la force du signal sans fil.

Conçu pour les automatismes du bâtiment en édifices, l'interrupteur d'éclairage SHE5XWLS4 de l'environnement smart-house contrôle les éclairages, les volets roulants et toutes les autres fonctions prises en charge par le contrôleur smart-house. Entièrement programmable via le logiciel SH, l'interrupteur doit toujours être accouplé au module SH2WBUS230.

Référence

SH E 5X W LS4

smart-house _____
 Eunica _____
 Boîtier 55 x 55 mm _____
 Sans fil _____
 Numéro d'interrupteur _____

Sélection de modèle

Boîtier	Couleur	LED	Alimentation par batterie
55 x 55 mm	Blanc/Noir*	4 rouges / 4 bleues	SHE5XWLS4

*Fourni avec capots blancs et noirs pour boutons-poussoirs

Caractéristiques d'entrée

Clavier	4 bouton-poussoir
---------	-------------------

Caractéristiques de sortie

LED	4 rouges / 4 bleues
-----	---------------------

Caractéristiques d'alimentation

Alimentation	Alimenté par batterie type pile bouton lithium 2450 3V
Durée de vie moyenne de la batterie	5 ans

Caractéristiques générales

Adressage / programmation des adresses	L'attribution des adresses est automatique : le générateur maître reconnaît le module grâce au code d'identification spécifique (SIN) que l'utilisateur saisit dans le logiciel de configuration.	Poids	50 g
Environnement	Indice de protection IP 20 Degré de pollution 3 (IEC 60664) Température de fonctionnement -20°C à +50°C Température de stockage -30°C à +60°C Humidité 20 à 80% HR, pas de condensation	Marquage CE	Oui
Boîtier	Dimensions face arrière 55 x 55 x 16,1 mm Dimensions face arrière + face avant 55 x 55 x 20,6 mm Matériau de la partie arrière Plastique transparent Capots de boutons-poussoirs Plastique blanc (RAL 9010) Plastique blanc transparent (RAL 9016) Plastique noir	CEM	Immunité - Décharge électrostatique EN 61000-4-2, - Fréquence rayonnée EN 61000-4-3 - Immunité aux rafales IEC/EN 61000-4-4 -Surtensions IEC/EN 61000-4-5 - Immunité aux fréquences radio conduites EN 61000-4-6 - Champs magnétiques à la fréquence du courant EN 61000-4-8 - Chutes de tension, variations, interruptions EN 61000-4-11 Émission EN 61000-6-3 - Émissions conduites et rayonnées CISPR 22 (EN55022), cl. B -Émissions conduites CISPR 16-2-1 (EN55016-2-1) - Émissions rayonnées CISPR 16-2-3 (EN55016-2-3)

Caractéristiques de WiDup

Bus	Dupline® sans fil	Antenne	Interne
Fréquence	IEEE 802.15.4, à 2,4 Ghz	Puissance de transmission	Selon IEEE 802.15.4
Diagnostics	1. Force du signal 2. Activités réseau 3. Présence de dispositifs	Sensibilité	Selon IEEE 802.15.4
Topologie du réseau	En étoile avec un répéteur sans fil maximum	Nombre de noeuds esclaves	Jusqu'à 250
		Distance de transmission	<100 m à l'air libre

Mode de fonctionnement

Le SHE5XWLS4 est entièrement programmable par le logiciel SH.

Chaque bouton-poussoir peut-être associé individuellement à une ou plusieurs fonctions supportées par le système smart-house.

Encodage/Adressage

L'adressage est inutile du fait que le module dispose d'un code d'identification spécifique (SIN) que l'utilisateur doit saisir dans le logiciel SH, lors de la création de la configuration du système.

Prise murale et châssis compatibles avec la gamme Eunica.

L'interrupteur d'éclairage Eunica 55 x 55 s'installe dans le châssis et la prise murale figurant dans la liste des constructeurs suivants. Carlo Gavazzi ne garantit

aucune compatibilité avec les modèles non listés.

- ELKO
- GIRA
- JUNG.

Distance de transmission

La localisation de l'antenne, des récepteurs et des émetteurs, la structure de l'édifice et le nombre d'obstacles sur la trajectoire des ondes sont les facteurs principaux qui affectent la distance de transmission du SHE5XWLS4. De même que les points morts provoqués par les signaux réfléchis par les objets conducteurs, les sources de bruit (routeurs wifi, fours à micro ondes, dispositifs blue tooth,...) sont d'autres facteurs qui affectent également le récepteur.

Du fait que la distance de transmission du système attendue dépend des facteurs précités, on exécutera des tests préalables avant de déterminer la distance spécifique d'une application. Les distances de transmission suivantes figurent à titre indicatif :

Position du périphérique	Dist. de fonctionnement
À l'air libre	100 m environ
Placoplâtre/bois	30 m environ maxi 5 murs
Carrilage et béton cellulaire	20 m environ maxi 3 murs
Murs /plafonds en béton armé	10 m environ maxi 1 plafond/ mur

Les conditions qui suivent limitent la distance de transmission :

- matériau isolant avec feillard métallique
- plafonds intermédiaires avec panneaux métalliques ou en fibre de carbone
- verre au plomb ou verre métallisé
- montage de transmetteurs muraux sur parois métalliques.

La méthode d'installation d'un réseau sans fil est détaillée ici (connectez-vous au lien ci-dessous).

http://www.productselection.net/MANUALS/UK/wireless_manual_rev01.pdf

LED d'indication

LED rouge :

Si le niveau de la batterie est correct, la LED rouge est éteinte.

La LED rouge clignote lorsqu'on appuie sur le bouton correspondant et informe de l'un des événements suivants:

Clignotement court: Envoi de données une fois associé au SH2WBU230

Clignotement long: Envoi de données si non associé au SH2WBU230.

Clignotement rapide: Réception d'une configuration réseau.

LED bleue

Si le niveau de la batterie est faible, la LED bleue est éteinte.

Si le niveau de la batterie est bon, la LED bleue clignote lorsqu'on appuie sur le bouton correspondant et informe de l'un des événements suivants:

Clignotement court: Envoi de données une fois associé au SH2WBU230.

Clignotement long: Envoi de données si non associé au SH2WBU230.

Clignotement rapide: Réception d'une configuration réseau.

Dimensions (mm)

