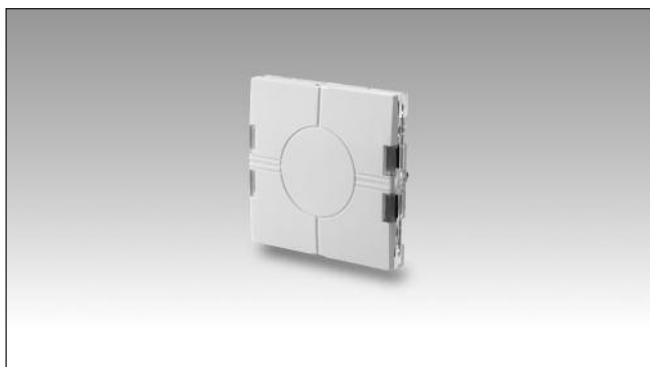


Eunica-serie

Trådlös ljusströmbrytare

Type SHE5XWLS4

CARLO GAVAZZI



- Ljusströmbrytare för applikationer inom byggnadsautomation
- Ytterligare kabeldragning behövs inte
Utvecklad för att passa i ramar från Elko, Gira och Jung
- Temperaturområde: -20 till +50 °C
- 4 individuellt programmerbara tryckknappsingångar
- Batteri med en livslängd på upp till 5 år medföljer
- Levereras med 2 vita och 1 svart tryckknappshölje
- Standbyläge för att spara batteri
- Trådlös överföring baserat på IEEE 802.15.4 vid 2,4 GHz
- LED-indikering för lågt batteri och fältstyrka
- Inbyggd antenn

Produktbeskrivning

SHE5XWLS4 är en trådlös ljusströmbrytare med 4 knappar och 4 LED-utgångar. Den är utvecklad för att monteras i ett 55 x 55 ramar från Elko, Gira och Jung. Ljusströmbrytaren har LED:er med två olika färger; röd och blå, som indikerar batteri- och den trådlösa signalnivån. Ljusströmbrytaren är en del

av smart-house-konceptet för applikationer inom byggnadsautomation och kan användas för styrning av ljus, jalousier och alla andra funktioner som stöds av smart-house-styrenheten. Den är fullt programmerbar via SH-verktyget och måste alltid vara associerad med en SH2WBU230-modul.

Beställningsnyckel

SH E 5X W LS4

smart-house _____
Eunica _____
Hus 55 x 55 mm _____
Trådlös _____
Antal brytare _____

Typer

Hus	Färg	LED:er	Strömförsörjning via batteri
55 x 55 mm	Vit/Svart*	4 röda/4 blåa	SHE5XWLS4

*Levereras med vita och svarta tryckknappshöljen

Ingångsspecifikationer

Knappsats 4 tryckknappar

Utgångsspecifikationer

LED:er 4 röda/4 blåa

Strömförsörjning specifikationer

Strömförsörjning	Strömförsörjs via batteri, Lithium knappcellbatteri 2450 3V
Genomsnittlig batterilivslängd	5 år



Allmänna specifikationer

Adressstilldelning / kanalprogrammering	Adress-tilldelningen sker automatiskt: styrenheten identifierar modulen genom SIN (Specific Identification Number – specifikt identifikationsnummer) som måste läggas in i SH-verktyget.	EMC	
Omgivning Kapslingsklass Föreningegrad Drifttemperatur Lagringstemperatur Fuktighet (icke-kondenserande)	IP 20 3 (IEC 60664) -20 till +50 °C -30 till +60 °C 20 till 80 % RF	Immunitet - Elektrostatisk urladdning - Utstrålad radiofrekvens - Immunitet mot pulsskuror - Stötpulser - Ledningsbunden radiofrekvens - Kraftfrekventa magnetiska fält - Kortvariga spännings-sänkningar, spänningsavbrott och spänningsvariationer Emission - Ledningsbundna och utstrålade emissioner - Ledningsbundna emissioner - Utstrålade emissioner	EN 61000-6-2 EN 61000-4-2 EN 61000-4-3 EN 61000-4-4 EN 61000-4-5 EN 61000-4-6 EN 61000-4-8 EN 61000-4-11 EN 61000-6-3 CISPR 22 (EN 55022), kl. B CISPR 16-2-1 (EN 55016-2-1) CISPR 16-2-3 (EN 55016-2-3)
Hus Bakre delens mått Bakre + främre delens mått Bakre delens material Tryckknappshöljen	55 x 55 x 16,1 mm 55 x 55 x 20,6 mm Plast, genomskinlig Plast vit (RAL 9010) Plast klar vit (RAL 9016) Plast svart		
Vikt	50 g		
CE-märkning	Ja		

WiDup specifikationer

Buss	Trådlös Dupline®	Antenn	Extern
Frekvens	IEEE 802.15.4, vid 2,4 Ghz	Överföringseffekt	Enligt IEEE 802.15.4
Diagnos	1. Fältstyrka 2. Nätverksaktiviteter 3. Enhetsnärvaro	Känslighet	Enligt IEEE 802.15.4
Nätverkstopologi	Stjärna med max. en trådlös repeater	Antal slavnoder	Upp til 250
		Räckvidd	<100 m i fria luften

Funktionssätt

SHE5XWLS4 är fullt programmerbar via SH-verktyget. Varje tryckknapp kan individuellt tilldelas en eller flera av de funktioner som stöds av smart-house-systemet.

Kodning/Adressering

Ingen adressering behövs eftersom modulen är försedd med ett specifikt identifikationsnummer (SIN). Användaren behöver endast lägga in SIN-numret i SH-verktyget vid systemkonfigurationen.

Ramar kompatibla med Eunica-serien

Eunica 55x55 ljusströmbrytaren passar i de ramar och vägguttag anges nedan. För modeller som inte anges nedan garanterar CG ingen kompatibilitet.

- ELKO
- GIRA
- JUNG.

Räckvidd

De huvudsakliga faktorer som påverkar räckvidden för SHE5XWLS4 är mottagarens och sändarens antennplacering, byggnadsstrukturen och antalet hinder i signalvägen.

Andra faktorer är störkällor (trådlösa routrar, mikrougnar, Bluetooth-enheter osv.) som påverkar mottagaren och radioskuggor orsakade av signalreflektion från när-

belägna ledande föremål. Eftersom räckvidden beror på dessa systemförhållanden bör räckviddstester utföras innan en specifik räckvidd bestäms för en tillämpning.

Följande räckvidder ska ses som allmänna riktlinjer:

Enhetens placering	Funktionsavstånd
I fria luften	Ca 100m
Gipsskiva/trä	Ca 30 m Max. 5 väggar
Tegel och cellbetong	Ca 20 m Max. 3 väggar
Förstärkta betongväggar/-tak	Ca 10 m Max. 1 tak/vägg

Räckvidden begränsas av:

- isolermaterial med metallfolie
- mellanliggande tak med metall- eller kolfiberpaneler
- blyglas eller metallbelagt glas
- montering av väggsändare på metallväggar.

För mer information om hur ett trådlöst nätverk installeras, anslut till länken nedan.

http://www.productselection.net/MANUALS/UK/wireless_manual_rev01.pdf

LED-indikering

Röd LED:

Om batterinivån är bra är den röda LED:n släckt.

Den blinkar när relevant knapp trycks in och indikerar följande:

Kort blink: Skickar data och associerad med en

SH2WBU230

Lång blink: Skickar data men inte associerad med en SH2WBU230

Snabb blink: Mottar nätverkskonfiguration.

Blå LED:

Om batterinivån är låg är den blåa LED:n släckt.

Den blinkar om batterinivån är bra när relevant knapp trycks in och indikerar följande:

Kort blink: Skickar data och

associerad med en SH2WBU230

Lång blink: Skickar data men inte associerad med en SH2WBU230

Snabb blink: Mottar nätverkskonfiguration.

Mått (mm)

